



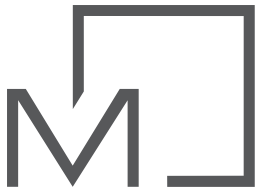
www.riedel-immobilien.info

Tiny House 40 Barrierefrei

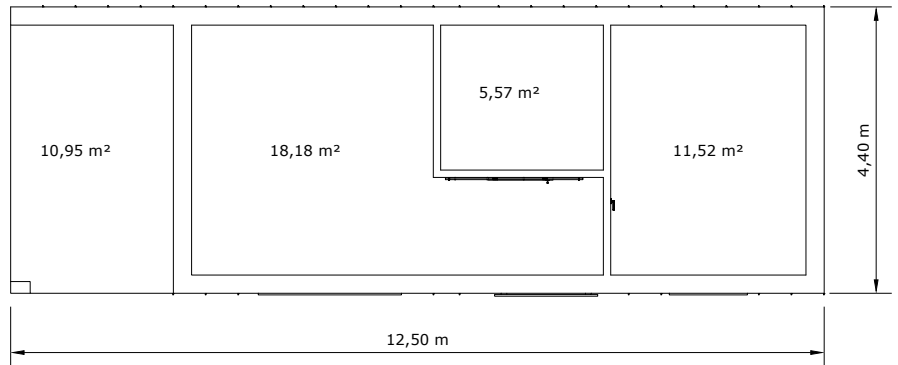
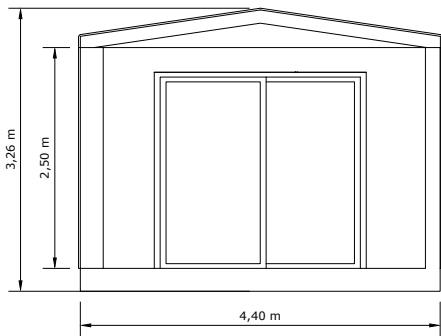
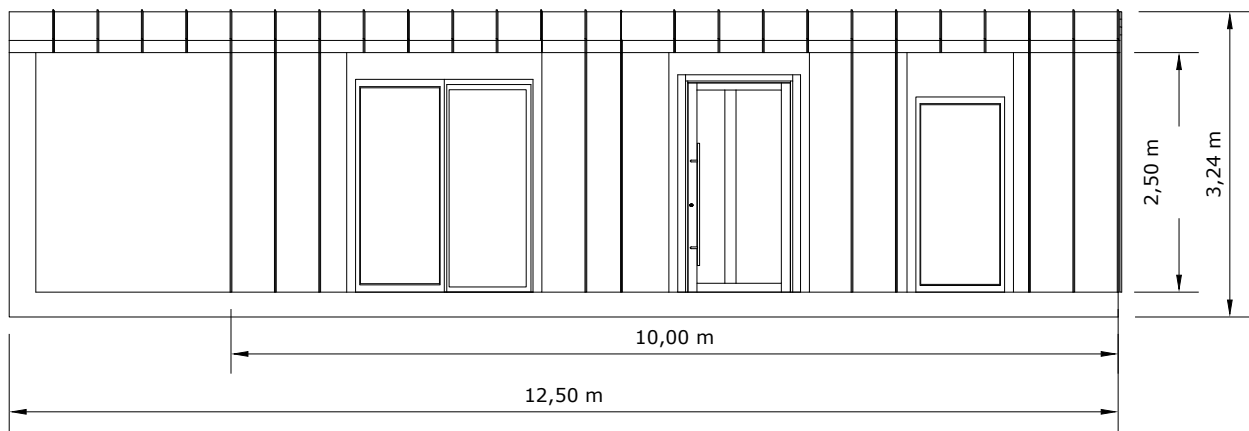
Hausdetails

- 🏠 Effizienzhaus 40 mit QNG
- 🏠 4,4m x 12,5m Außenmaß
- 🏠 40m² Grundfläche
- 🏠 Satteldach
- 🏠 Auf Wunsch mit Küche und Gesamteinrichtung
- 🏠 Lieferzeit: 12-16 Wochen
- 🏠 Fassade und Innenausbau individuell gestaltbar
- 🏠 Photovoltaikanlage optional
- 🏠 Smart Home optional





Tiny House 40 Barrierefrei



Notizen:

