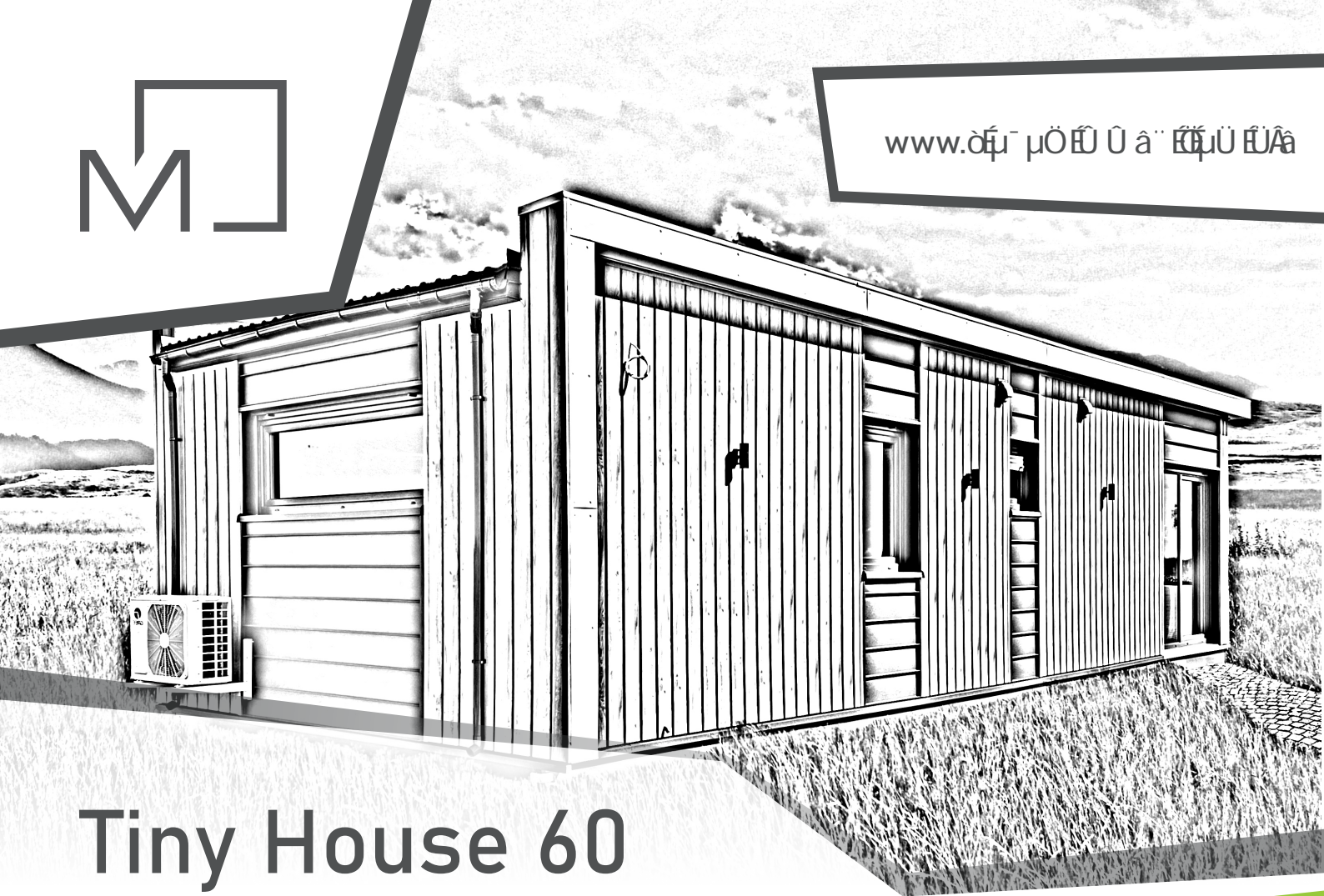




www.riedel-immobilien.de



Tiny House 60

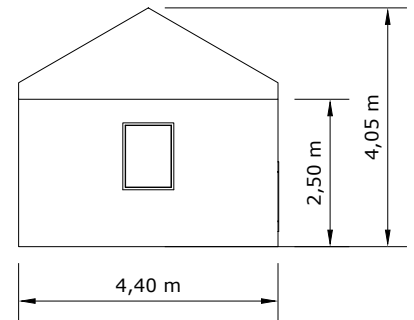
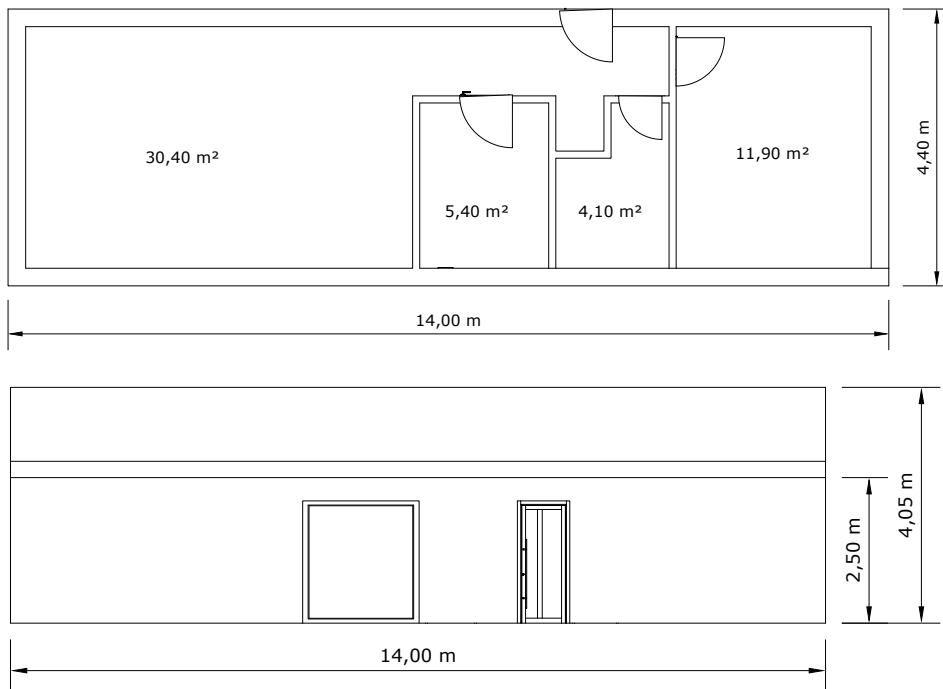
Hausdetails

- 📌 Effizienzhaus 40 mit QNG
- 📌 4,4m x 14m Außenmaß
- 📌 60m² Grundfläche
- 📌 Pultdach
- 📌 Auf Wunsch mit Küche und Gesamteinrichtung
- 📌 Lieferzeit: 12-16 Wochen
- 📌 Fassade und Innenausbau individuell gestaltbar
- 📌 Photovoltaikanlage optional
- 📌 Barrierefrei optional
- 📌 Smart Home optional





Tiny House 60



Notizen:

